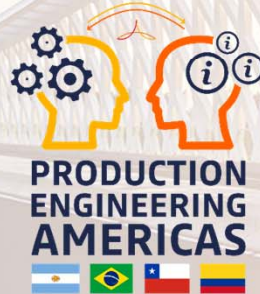




RENAULT NISSAN MITSUBISHI

# R-MAD BÜHLER 660 Ton / PFA

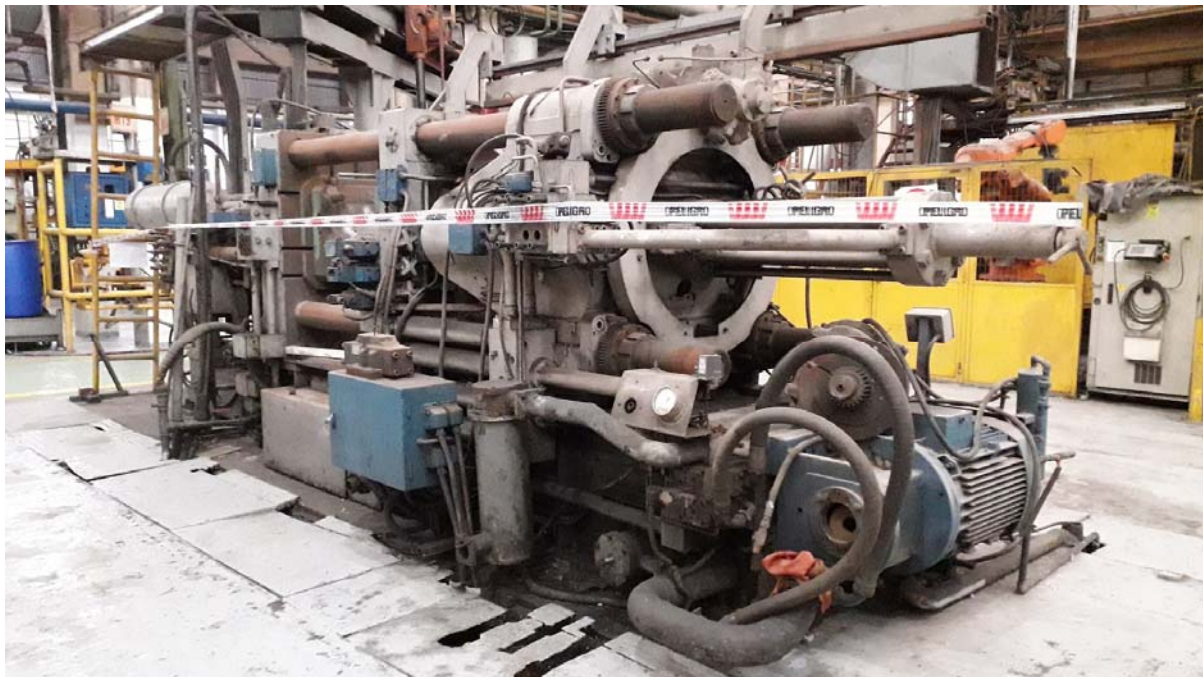


Alliance Internal



## PRESSE INJECTION D'ALUMINIUM HAUTE PRESSION BÜHLER 660 Ton + CHARGEUR ALU

LIBELLE PIECES JOINTES	DEMANDEUR												
	Numéro d'immo SAP	Numéro Subsidiaire	Matricule ou numéro d'inventaire	Descriptif du matériel	Centre de coût de production	Bâtiment	Poteau	Pièce fabriquée	Projet véhicule	Année de mise en service	Etat du matériel	Date de mise à dispo	Poids (T)
PRESSE INJECTION D'ALUMINIUM HAUTE PRESSION BÜHLER 660 T	SANS NUMÉRO D'IMMO SAP	---	SANS NUMÉRO D'INVENTAIRE	PRESSE INJECTION D'ALUMINIUM HAUTE PRESSION			CELLULE B660T	---	---	ENVIRON 1970	OBSOLÈTE	16/4/2020	25-30 TON ESTIMÉE



Finance Internal





## PRESSE INJECTION D'ALUMINIUM HAUTE PRESSION BÜHLER 660 Ton + CHARGEUR ALU



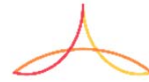


## PRESSE INJECTION D'ALUMINIUM HAUTE PRESSION BÜHLER 660 Ton + CHARGEUR ALU



**Necesario trabajos de desinstalación de equipos por parte del Eventual Comprador ( Mano de obra, medios de elevación y transporte inclusive)**





**GRACIAS**

